

Referenzprojekt

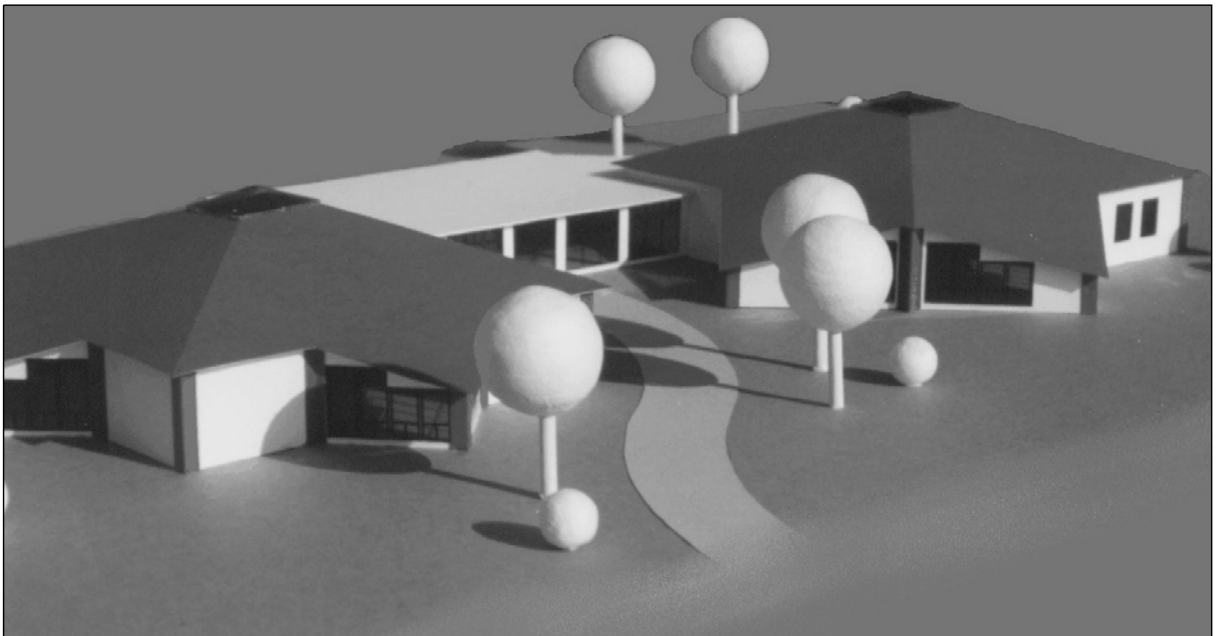
Kindertagesstätte

Aufgabenstellung: In der Gemeinde Graal-Müritz ist eine Kindertagesstätte entstanden, die sowohl einen Kinderhort, eine Kinderkrippe als auch einen Kindergarten beherbergt.

Der Kinderhort setzt sich aus drei Gruppenräumen zusammen, die den Richtlinien entsprechend eine Fläche von mindestens 38 m² haben. Für diesen Bereich gibt es einen Waschraum mit fünf Toiletten, fünf Waschbecken und einer Dusche.

Der Kindergarten hat 4 Gruppenräume. Hier werden zwei Waschräume vorgehalten. Als Speiseraum dient eine große Aula, die auch für Festlichkeiten genutzt werden kann. Dieser Raum kann 150 Personen aufnehmen.

Für die Kindergartenleiterin ist ein gesonderter Raum vorhanden. Weiterhin gibt es eine Küche sowie einen gesonderten Waschraum für das Personal.



Modell der Kindertagesstätte



Ansicht der Kindertagesstätte in Graal-Müritz

