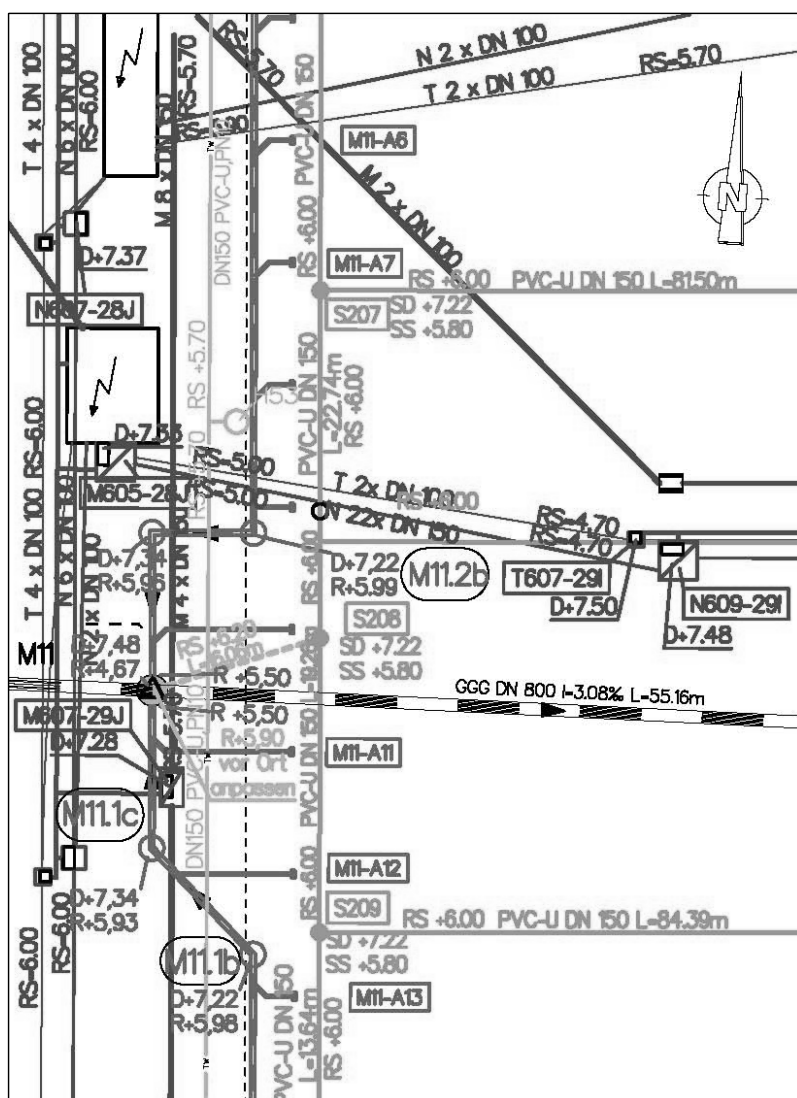


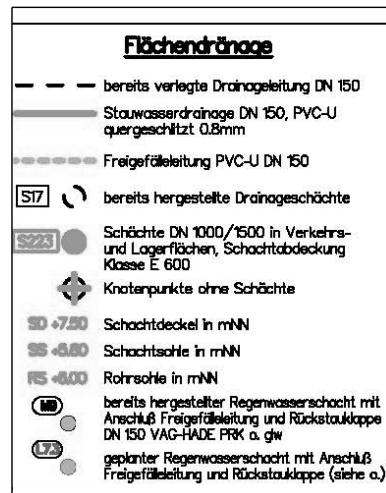
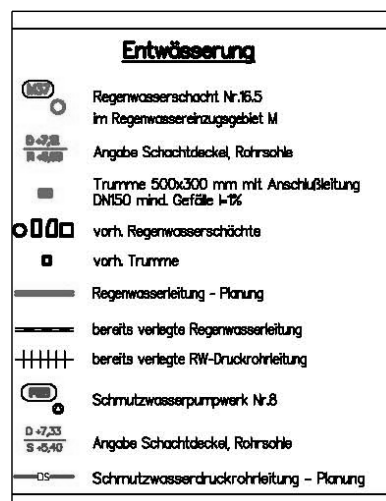
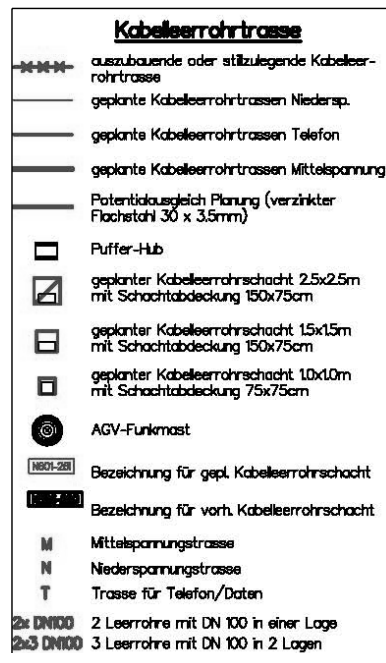
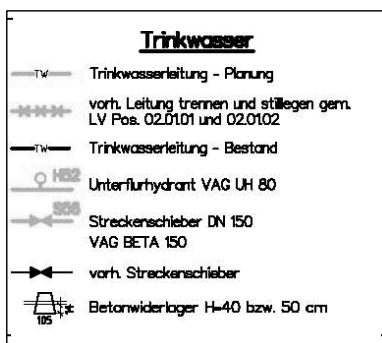
Referenzprojekt

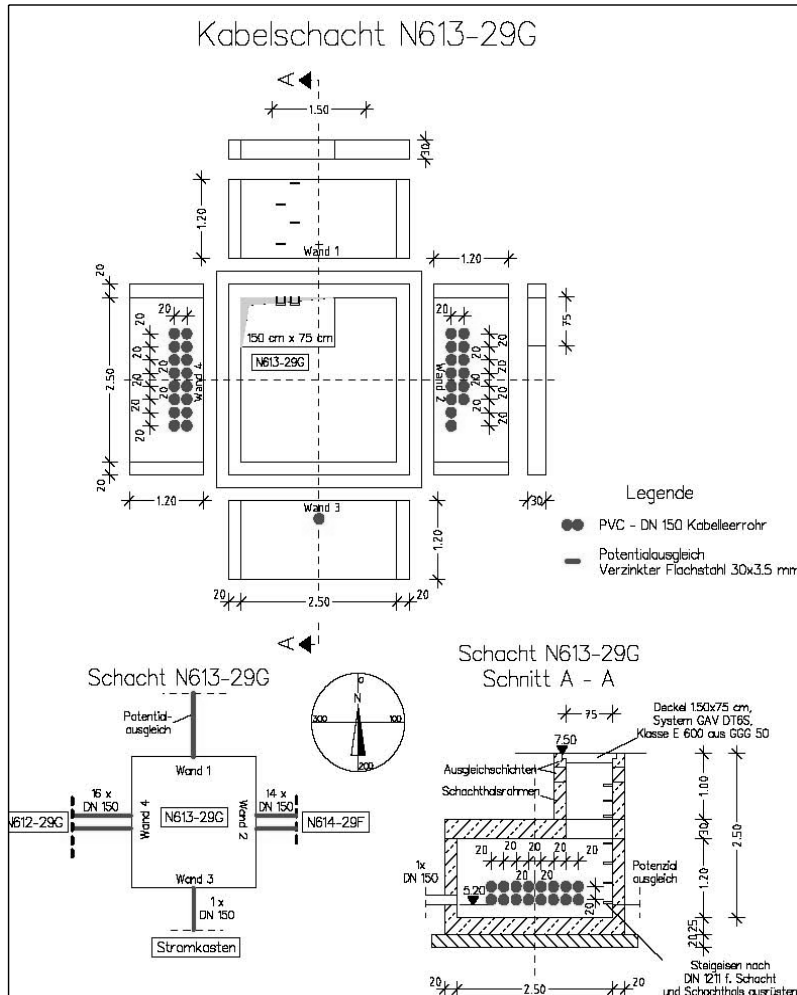
Container Terminal Altenwerder

Aufgabenstellung: Errichtung des Container-Terminals Altenwerder. Am Westufer des Köhlbrand auf einer Fläche von 98 ha. Der Betrieb auf dem Terminal erfolgt vollautomatisch. Zwischen Seeschiff und Stapelflächen werden die umgeschlagenen Container mit automatisch geführten Fahrzeugen (AGV's) transportiert.



Lageplan der Ver- und Entsorgungsleitungen
Container-Terminal Altenwerder





Schachtspiegel-Mittelspannung

Die Planung umfaßt die technische und konstruktive Bearbeitung der Entwässerung, des Trinkwassernetzes und des Kabellerrrohrsystems. Es wurden Sonderschachtbauwerke mit folgenden Abmessungen $L \times B \times T = 4 \times 3 \times 5$ (m) DIN-Schächte DN 1000-1500 realisiert.

Für die Versorgung sind folgende Schachtabmessungen vorgesehen:

- 2,50x2,50x2,50 m (Mittelspannung),
- 2,50x2,50x1,20 m (Mittelspannung),
- 1,00x1,00x1,20 m (IT)

PROJEKTRAHMEN

Bauherr

HHLA Container- Terminal
Altenwerder GmbH

Ausführende Firma

STRABAG Hamburg

Ausführungsplanung

IBB Ingenieurbüro für
Bautechnik GbR

Bearbeitungszeit 2003 - 2006

Projektphase Fertig gestellt

BAUWERK

Bauwerk

Entwässerungsleitungen,
Trinkwassernetz und
Wasserzählschächte,
Kabellerrrohrsystem,
inkl. hydraulische Nachweise
und Sondervorschläge

LEISTUNGSBEREICH	Planungsbereich	Grundlagen	Vorplanung	Entwurf	Genehmigung	Ausführung	Ausschreibung	Vergabe	Überwachung	Objektbetreuung
Ingenieurbauwerke, § 55 HOAI					*					